

# GESTION DU CHANGEMENT.

## Retour sur expérience

TRANSPORT MARITIME – 2000 salariés

Impact visé : impliquer les salariés dans les changements organisationnels futurs

1

### ANALYSE

- Analyse des enjeux et de l'organisation visée
- Groupes de travail : analyse des processus et de la création de valeur
- Entretiens semi-directifs, gestion des syndicats et ateliers de progrès collaboratifs

2

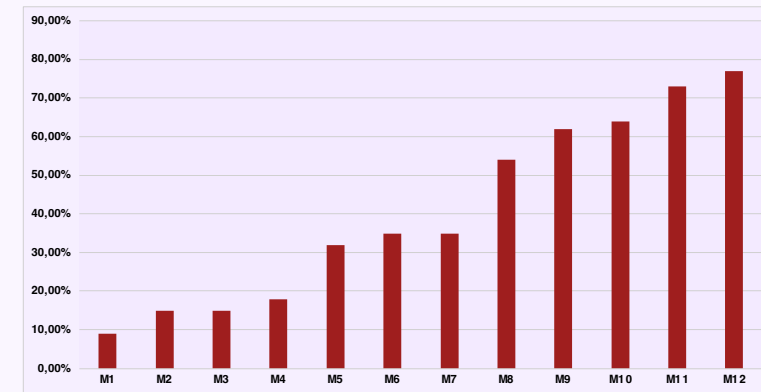
### DÉPLOIEMENT

- Formations des équipes embarquées (avec les commandants)
- Groupes de travail : innovation (preuve par l'exemple)
- Mise en place de la nouvelle organisation : quick-wins & entretiens avec les équipes

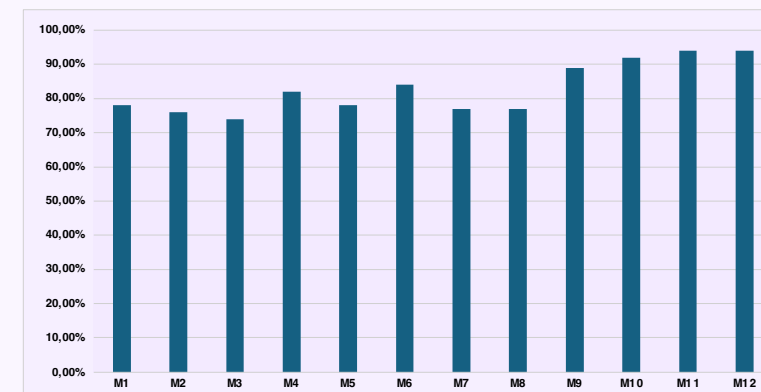
3

### AUTONOMIE

- Mise en place d'indicateurs RH et de performance – motivation collective & engagement
- Accompagnement et formation des 5 niveaux hiérarchiques
- Mise en place de l'autonomie des équipes



Évolution du taux d'engagement



Évolution du taux Qualité